

# Magma



## Scheda prodotto

Pittura per decorazioni a base di un particolare legante acrilico. Pronto all'uso. All'acqua. Essiccazione: 4-6 ore. Resa: mq - 10 al litro.



## Procedimento

Applicare una mano di fondo a seconda della superficie da decorare. Mescolare accuratamente prima di applicare il prodotto.

Se si vuole ottenere l'effetto ossidazione di superfici a rilievo, applicare due mani di Magma ed, a completa essiccazione, passare un panno carta la cui azione di sfregamento farà affiorare la ossidazione delle parti a rilievo.

Nel caso si voglia ottenere l'effetto con crateri e strappature, dare come fondo la Vernice Finale satinata e poi applicare Magma e schizzarlo con alcool. Ad asciugatura ancora non completata, passare del panno carta per rimuovere il prodotto in eccesso. Qualora si voglia aumentare il contrasto, bagnare il panno carta. Come sopra si lucida per sfregamento e si consiglia di dare una protezione con Vernice Finale o Cera Decorativa.



Magma is a product based on a particular acrylic tie with a water base. It is not toxic and not inflammable. In case of use on a metallic surface, lay a coat of Universal Background at first. In other cases, lay a coat of Final glazed paint. Melt Magma carefully before use and lay it on the surface to decorate. In order to protect the surface definitely, our advice is to lay a coat of Final Paint or Decorative Wax.



Per una corretta applicazione del Magma usare un pennello sintetico piatto.



## Dove si applica?

Tutte le superfici ad eccezione del vetro.



## Strumenti decorativi



90974  
Serie 9920 piatto per fondi  
Misura n. 25



90000  
Serie 8040 piatto per finali  
Misura n. 25



77161  
Magma Ruggine ml. 125



77165  
Magma Ruggine ml. 300



77168  
Magma Giallo ml. 125



77169  
Magma Giallo ml. 300



77162  
Magma Verde ml. 125



77166  
Magma Verde ml. 300



77172  
Magma Verde Rame ml. 125



77175  
Magma Verde Rame ml. 300



77176  
Magma Oro ml. 125



77177  
Magma Oro ml. 300



77171  
Magma Rosa Antico ml. 125



77174  
Magma Rosa Antico ml. 300



77170  
Magma Violetto ml. 125



77173  
Magma Violetto ml. 300



77160  
Magma Blu ml. 125



77164  
Magma Blu ml. 300



77163  
Magma Nero ml. 125



77167  
Magma Nero ml. 300



77178  
Magma Avorio ml. 125



77179  
Magma Avorio ml. 300

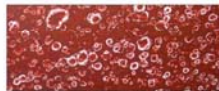


## I Consigli dell'Artista

Dopo aver steso una mano di fondo a seconda della superficie da decorare e steso una mano di Vernice Finale satinata, applicare una mano di Magma dopo averlo mescolato accuratamente.



Subito dopo schizzare la superficie con dell'alcool denaturato 90° che produrrà una reazione provocando la nascita di crateri di colore.



Quando si è raggiunta un'asciugatura tipo "sale e pepe", ossia in certi punti il colore è del tutto asciutto ed in certi altri ancora no, procedere massaggiando la superficie con un panno o carta asciutta rimuovendo il materiale in eccesso. Così facendo si creeranno delle strappature che permetteranno il riaffiorare del colore del fondo.

Particolarmente consigliato è stendere un colore di fondo (Color) in contrasto con il Magma che, sottostante, renderà ancora più particolare la strappatura.



Qualora si voglia evidenziare il contrasto con il fondo, passare della carta inumidita con acqua.



Ad asciugatura completa procedere a lucidare la superficie con carta asciutta. Questa azione creerà, oltre alla lucidatura, anche un'ossidazione della decorazione che risulterà antica. Si consiglia di proteggere l'effetto ottenuto con una mano di Vernice Finale.

Stendere una mano di Fondo Gesso su tutto il supporto.



Dopo aver mescolato accuratamente il Magma senza agitare, stendere due mani di prodotto attendendone l'asciugatura completa.



Ad asciugatura completa passare un panno carta la cui azione di sfregamento farà affiorare l'ossidazione delle parti a rilievo.



Raggiunto il giusto grado di ossidazione stendere una mano di Vernice Finale Satinata per fermare l'ossidazione e proteggere il supporto.